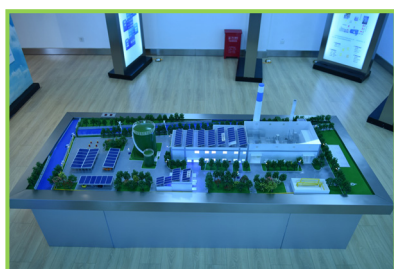




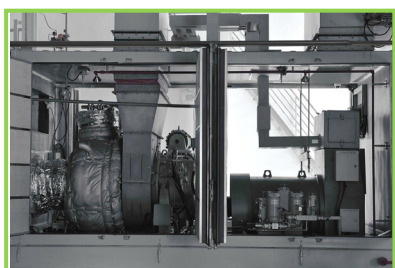
## 苏州金鸡湖 分布式能源站项目



分布式能源站展厅模型



ZK1200 燃气轮机机组



ZK1200 燃气轮机机组

### 项目概况

#### 地点

江苏省苏州市工业园区苏桐路55号

#### 投建时间

2014年3月

#### 燃料

天然气

#### 设备

1套 ZK1200 系列 1250kW 等级燃气轮机

1台蒸汽量 7.6t/h 余热锅炉

#### 用户

苏州工业园区蓝天燃气热电有限公司，隶属保利协鑫集团，位于江苏省苏州市工业园区

#### 成果

- 本项目是热电联供项目，额定供热负荷工况下，总热效率达 78.74%，提高了分布式能源站的能源综合利用率。
- 本项目采用高效余热回收锅炉设备，充分吸收燃气轮机排放的烟气热量，最大限度降低烟气排放温度，提高能源站的整体热效率。
- 分布式能源站站内企业供热需求，同时兼顾部分用户用电需求。
- ZK1200 燃气轮机机组发电量保障厂内自用，余电上网，所发电量可全部就地消化。